



Infant Stool Colour Card 영아 대변색 카드

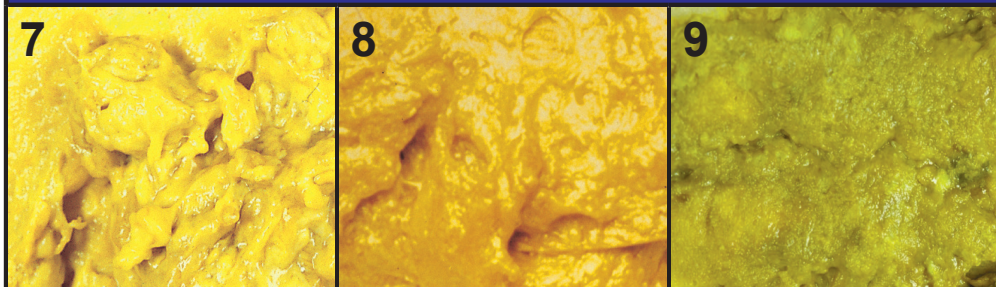
ABNORMAL Stool Colours 비정상 대변색



Consult the physical version of this card for greater colour accuracy.
색의 정확성을 높이기 위해 이 카드의 인쇄본을 참조하십시오.



NORMAL Stool Colours 정상 대변색



INSTRUCTIONS

Check your baby's stool (poop) colour every day for the first month after birth to screen for biliary atresia.

If your baby has an abnormal stool colour (see above colours 1,2,3,4,5,6), please **contact Newborn Screening Ontario** by phone or email or by scanning the QR code below.

지시

생후 1개월 동안에는 아기의 대변색을 매일 살펴보면서 담도폐쇄증 선별검사를 하십시오.

아기의 대변색이 비정상일 경우(위의 1,2,3,4,5,6번 색 참조), 전화 또는 이메일로, 또는 아래 QR 코드를 스캔하여 온타리오주 신생아선별검사(Newborn Screening Ontario)에 연락하십시오.

Phone / 전화 : **1-833-POOP-CHK**
(1-833-766-7245)

Online / 온라인 : www.newbornscreening.on.ca/poop

Email / 이메일 : NSOBA@cheo.on.ca





When identification and treatment start early, babies with biliary atresia can have a better chance to grow and develop normally.

What is biliary atresia?

Biliary atresia (BA) is a rare but serious disease where bile cannot get from the liver to the stool (poop). Babies with BA usually seem well but they can develop **pale yellow or whitish coloured stools** in the first month of life. Along with the pale poop, these babies can have yellow skin and eyes (**jaundice**) **lasting longer than the first two weeks of life**. Without treatment, babies with BA will develop life-threatening liver damage. Treatment is most effective when babies are identified before they are one month old.

How can you screen for biliary atresia?

You can screen for BA by comparing your baby's stool (poop) colour to the numbered pictures on the front of this card, for the first month after birth. Screening for abnormal stool colour can help to identify problems with the liver earlier. Keep this card close by when you change your baby's diaper.

Who do I contact and when?

If at any time during the screening you notice that your baby has an abnormal stool colour (number 1,2,3,4,5, or 6), please contact Newborn Screening Ontario using the information on the front of this card.

Please have available the baby's name, birth date, and health card number. If you also choose to see your doctor, please take this card with you.

What happens next?

First, don't be alarmed. This is a screening tool and not a diagnostic test. A clinical team member from Newborn Screening Ontario will return your call by the next business day to discuss your concern and begin next steps. Your privacy and health information is protected. Learn more: www.newbornscreening.on.ca/privacy

If you have concerns about your baby **other than stool colour**, please contact your health care provider. For more information about biliary atresia, visit our website or scan the QR code on the front of the card.

Information is available in other languages. / 다른 언어로 된 안내문도 있습니다.

www.newbornscreening.on.ca/poopcard

조기에 발견하여 치료를 시작할 경우, 담도폐쇄증이 있는 아기가 정상적으로 성장 및 발달할 가능성이 더 큼니다.

담도폐쇄증이란?

담도폐쇄증(BA)이란 쓸개즙이 간에서 대변으로 가지 못하는 희귀한 중병입니다. BA가 있는 아기는 일반적으로 건강해 보이기 하지만 생후 1개월 동안 **연노란색 또는 희끄무레한 색의 대변**이 나올 수 있습니다. 그리고 이런 아기는 대변색이 희끄무레할 뿐만 아니라 노란 피부와 눈(황달)이 **생후 2주 이상 지속될** 수 있습니다. 치료를 받지 않을 경우, BA가 있는 아기는 생명이 위험한 간 손상을 입을 수 있습니다. 생후 1개월이 되기 전에 이 병증을 발견해야 치료가 가장 효과적입니다.

담도폐쇄증 선별검사는 어떻게 하나?

생후 1개월 이하 아기의 경우, 아기의 대변색을 이 카드 앞면의 번호가 표시된 사진과 비교하여 BA 선별검사를 할 수 있습니다. 비정상적인 대변색을 선별함으로써 간의 문제를 더 일찍 발견할 수 있습니다. 아기의 기저귀를 갈 때 이 카드를 가까이 두고 참조하십시오.

언제 누구에게 연락해야 하나?

선별검사서에서 아기의 대변색이 비정상(위의 1,2,3,4,5,6번 색)임을 발견할 경우, 이 카드 앞면의 연락처 정보를 이용하여 온타리오주 신생아선별검사(Newborn Screening Ontario)에 연락하십시오.

아기의 성명, 생년월일 및 의료보험증 번호를 준비하십시오. 주치의에게 진찰을 받고자 할 경우에도 이 카드를 가지고 가십시오.

그런 다음 어떻게 되나?

우선 놀라지 마십시오. 이것은 선별검사 도구이지 진단 검사가 아닙니다. 온타리오주 신생아선별검사의 임상팀 담당자가 다음날까지 회신 전화를 하여 여러분의 문제에 관해 상의하고 다음 조치를 취할 것입니다. 여러분의 프라이버시와 보건 정보는 보호됩니다. 자세히 알아보기: www.newbornscreening.on.ca/privacy

아기의 **대변색 이외의 문제**가 있을 경우, 보건의로 서비스 제공자와 상담하십시오. 담도폐쇄증에 관해 더 자세히 알아보려면 저희 웹사이트를 방문하거나 이 카드 앞면의 QR 코드를 스캔하십시오.

We thank / 감사 표시

Health Promotion Administration, Ministry of Health and Welfare, Taiwan, and Professor Mei-Hwei Chang, National Taiwan University, College of Medicine for authorizing the use of stool colour photos. / 대변색 사진 사용 승인:

For permission to use any content on this card, please contact NSO. 이 카드의 콘텐츠에 대한 사용 허가를 받으려면 NSO에 문의하십시오.

